

GROUND ZERO®

GERMAN ENGINEERING

RADIOACTIVE-SERIES

SUBWOOFER

ANLEITUNG / OWNER'S MANUAL

GZRW 25XSPL-D1

GZRW 25XSPL-D2

- Hochbelastbarer 25 cm SPL Subwoofer
 - Verstärkte Papier Membrane
 - 63 mm Kupfer Schwingspule
 - Langhub Sandwich Sicke
 - Push Terminals
-
- *High Power 10" SPL Subwoofer*
 - *Reinforced Paper Cone*
 - *63 mm / 2.5" Copper Voice Coil*
 - *High-Roll Sandwich Surround*
 - *Push Terminals*

Die Gewährleistung entspricht der gesetzlichen Regelung. Eine Rücksendung kann nur nach vorheriger Absprache und in der Originalverpackung erfolgen. Bitte unbedingt einen maschinell erstellten Kaufbeleg und eine Fehlerbeschreibung beilegen. Von der Gewährleistung ausgeschlossen sind Defekte, die durch Überlastung, unsachgemäße Behandlung oder bei Teilnahme an Wettbewerben entstanden sind.

Limited warranty - defective products must be returned in original packaging - please add a copy of the original purchasing invoice showing the purchasing date and a detailed description of the failure. Failure caused by overload, misuse or by using the product for competition purpose are not covered by the warranty.

De garantie bepalingen van alle door ground zero geleverde producten is volgens wettelijke bepalingen geregeld, Een retourzending kan alleen na duidelijke afspraak en in de originele verpakking plaatsvinden.SVP een aankoopbon en een duidelijke storingsomschrijving bijvoegen.Van garantie uitgesloten zijn defecten door overbelasting, onkundig gebruik, of door deelname aan wedstrijden (SPL) ontstaan zijn.

La garantie est conforme aux droits legaux. Un retour du produit défectueux doit être dans son emballage d'origine sur présentation du reçu ou de la facture indiquant la description du défaut.La presente Garantie n'est pas applicable lorsque le produit a été endommagé en raison : Mauvaise alimentation, Trop de puissance (HP, Subwoofer) Accident, Installation ou Utilisation non conforme aux normes Technique (Concours SPL).

GROUND ZERO GmbH
Erlenweg 25; D - 85658 Egming
Tel 08095/87383-0 Fax -10
www.ground-zero-audio.com

TECHNISCHE DATEN / SPECIFICATIONS

GZRW 25XSPL	-D1	-D2
Voice Coil Diameter mm / inch	63 / 2.5"	
Impedance Ohm	2 x 1	2 x 2
Re Ohm	2.03	3.83
FS Hz	40.3	44.8
Qms	5.737	8.359
Qes	0.512	0.696
Qts	0.47	0.643
Vas Liter / cu.ft.	13.24 / 0.47	22.94 / 0.81
MMS gr	181.98	189.54
Xmax mm / inch	22 / 0.9"	
SPL dB/m	86	85
BL TESLA – M	13.502	17.133
Power W SPL	1200	
Außendurchmesser - Outer diameter - Diametre exterieur mm / inch	272 / 10.71"	
Lochausschnitt - Mounting hole - Diametre de decoupe mm / inch	233 / 9.17"	
Einbautiefe - Mounting depth - Profondeur de montage mm / inch	148 / 5.83"	

Wir behalten uns das Recht vor, zukünftig nötige Änderungen oder Verbesserungen an dem Produkt vorzunehmen, ohne den Kunden darüber zu informieren.

We reserve the right to make needed change or improvement to the product without informing customer about this in advance.

Wij behouden ons het recht om de nodige veranderingen of verbeteringen aan het product door te voeren zonder de klant hierover te informeren.

Nous réserve le droit d'entreprendre à l'avenir nécessairement des modifications ou des améliorations au produit sans informer le client.

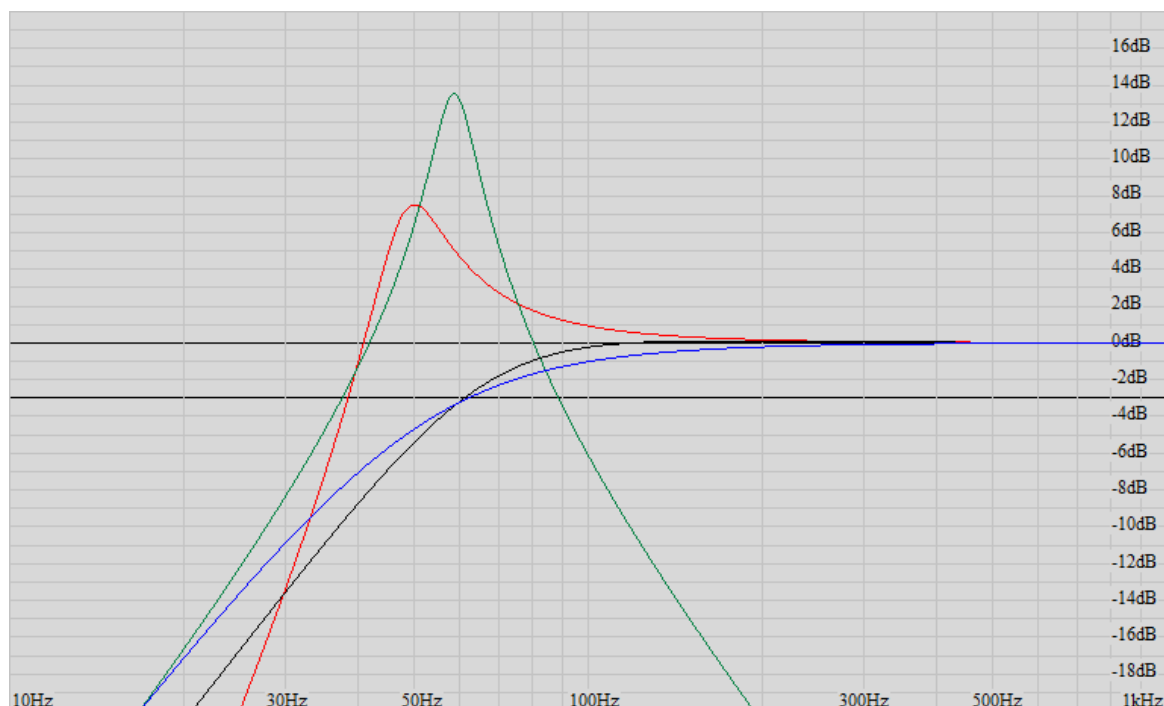


GEHÄUSEEMPFEHLUNG / ENCLOSURE RECOMMENDATION
GZRW 25XSPL-D1

Bassreflex / Vented (Rot / Red)	45 Liter netto / 1.59 cu.ft. net
Port	2 x 8 cm / 1 x 3.15"
Portlänge / Length*	22 cm / 8.7"
Fb / F3	48 Hz / 38 Hz

Bandpass 4 th order (Grün / Green)	15 Liter netto geschlossen / 0.53 cu.ft. net sealed 30 Liter netto ventiliert / 1.06 cu.ft. net vented
Port	2 x 8 cm / 3.15"
Portlänge / Length*	22 cm / 8.7"
Fb	59 Hz
Bandbreite / Bandwidth (-3dB)	37 – 90 Hz

Geschlossen / Sealed	8 – 20 Liter netto / 0.28 – 0.706 cu.ft. net
Minimum Volume (Schwarz / Black)	Min. 8 Liter netto / Min. 0.28 cu.ft. net
Qtc / F3	0.77 / 61 Hz
Maximum Volume (Blau / Blue)	Max. 20 Liter netto / Max. 0.706 cu.ft. net
Qtc / F3	0.61 / 61 Hz



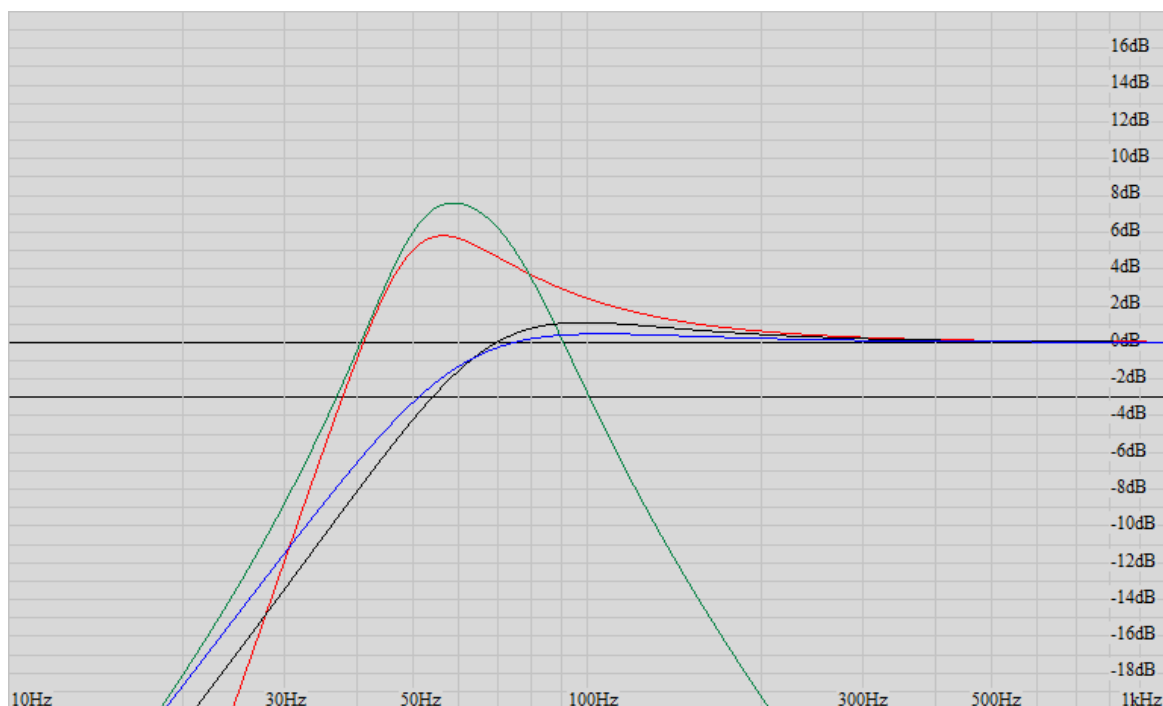
* Rohrlänge ohne Trichter, bei Benutzung von strömungsoptimierten Ports mit 2 abgerundeten Trichtern, wie zB. GZAP 80B(A,Y)
 * Only middle part port length, if using airflow optimized two-flared-end ports such as GZAP 80B(A, Y)

GEHÄUSEEMPFEHLUNG / ENCLOSURE RECOMMENDATION
GZRW 25XSPL-D2

Bassreflex / Vented (Rot / Red)	50 Liter netto / 1.77 cu.ft. net
Port	2 x 8 cm / 3.15"
Portlänge / Length*	20 cm / 8"
Fb / F3	48 Hz / 37 Hz

Bandpass 4 th order (Grün / Green)	24 Liter netto geschlossen / 0.847 cu.ft. net sealed 30 Liter netto ventiliert / 1.06 cu.ft. net vented
Port	2 x 8 cm / 3.15"
Portlänge / Length*	21 cm / 7.42"
Fb	60 Hz
Bandbreite / Bandwidth (-3dB)	37 – 100 Hz

Geschlossen / Sealed	18 – 30 Liter netto / 0.64 – 1.06 cu.ft. net
Minimum Volume (Schwarz / Black)	Min. 18 Liter netto / Min. 0.64 cu.ft. net
Qtc / F3	0.97 / 54 Hz
Maximum Volume (Blau / Blue)	Max. 30 Liter netto / Max. 1.06 cu.ft. net
Qtc / F3	0.85 / 51 Hz



* Rohrlänge ohne Trichter, bei Benutzung von strömungsoptimierten Ports mit 2 abgerundeten Trichtern, wie zB. GZAP 80B(A,Y)
 * Only middle part port length, if using airflow optimized two-flared-end ports such as GZAP 80B(A,Y)